



Treiberfreies 4K-UHD Drahtloses Präsentationssystem

InstaShow® VS25

Das VS25 ermöglicht sofortige Plug-and-Play-Drahtloskonferenzen – keine Apps, Treiber oder Netzwerkeinrichtung erforderlich.

Präsentatoren – auch Gäste – können mit nur einer Berührung auf Videokonferenzkameras und Audio zugreifen, um eine sofortige Zusammenarbeit zu ermöglichen



Treiberlos

Keine Treiber erforderlich – einfach anschließen und sofort an Online-Meetings teilnehmen.

*Unterstützt Windows-, macOS-, Linux- oder ChromeOS-Systeme.



Keine App-Installation erforderlich

Keine Software- oder App erforderlich – einfach einstecken und Inhalte sofort im Meeting präsentieren.



Keine Netzwerkeinrichtung erforderlich

Keine komplizierte Netzwerkeinrichtung oder IT-Unterstützung erforderlich. Host und Button koppeln sich automatisch – Plug-and-Play für sofortiges Präsentieren.



Direkte Touch-Steuerung am Display

Steuern Sie Inhalte direkt über das interaktive Display – ohne Unterbrechungen, für eine flüssige und natürliche Bedienung

**MacOS Touchback: Verfügbar im Q1 2026

Technischen Spezifikationen

Funktionen

HDMI Videoausgänge	HDMI 2.x (mit HDCP), bis zu 4K 60Hz
USB-C Videoausgänge	DisplayPort 1.2 (mit HDCP), bis zu 1080p bei 60 Hz
BYOM	Treiberlose Videokonferenzfunktion
BYOD	Unterstützung für Apple iOS / Android / Windows
TouchBack	Ja
WLAN-Standard	Wi-Fi 6
Funkfrequenzen	2.4G + 5G
Maximale WLAN-Datenrate	AX3000 (2.4G + 5G 3,000 Mbps)
Gleichzeitige Verbindungen	64
WLAN-Sicherheitsstandard	WPA3 Enterprise***
Verschlüsselungsstandard	AES128
Übertragungsreichweite	40 m (Host Button / Button & Receiver) 15 m (Host Button & Multimedia Hub)

***Upgrade von WPA3 auf WPA3 Enterprise im 1. Quartal 2026.

InstaShow Host (Empfänger)

Stromversorgung	3A, DC 12V±10%
Normaler Stromverbrauch	15w
LAN (RJ45)	(x1)
HDMI-Anschluss	(x1)
USB-C-Anschluss	(x1)
Maße ohne Antenne	B123 x T123 x H49.9 mm (ohne feet)
Gewicht	300g

Multimedia-Hub

Stromversorgung	1.5A, DC 12V±10%
Normaler Stromverbrauch	3.9W
USB-C-Anschluss	(x1)
USB-A-Anschluss	(x1)
Maße ohne Antenne	B98 x T78 x H25.1 mm (ohne feet)
Gewicht	90g

Host Button

Anschlussstyp	USB Typ C (Standard)***
Funktionstaste	Split-Screen Taste

***Umschaltbar zwischen Typ-C und HDMI

Button

Anschlussstyp	USB Typ C (Standard)***
Funktionstaste	Split-Screen Taste

****Umschaltbar zwischen Typ-C und HDMI

Lieferumfang

Host (Empfänger)	(x1)
Button	(x1)
Host Button	(x1)
Multimedia-Hub	(x1)
Cradle	(x1)
Stromadapter	(x2)
Antennen	(x2), 2dbi
HDMI Kable	(x1)
Button HDMI Kable	(x1)

Cradle

Gewicht (Net)	555g
Maße	B84.5 x T128 x H62 mm (ohne feet)

Artikelnummer : 9H.K0FBY.R0E / EAN Code : 471 8755 09702 7

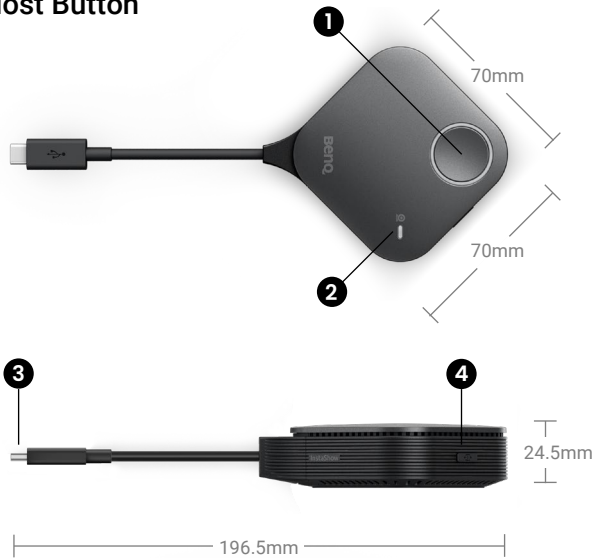


<https://www.benq.eu/de-de/business/wireless-presentation.html>



Maße & Anschlüsse

• Host Button



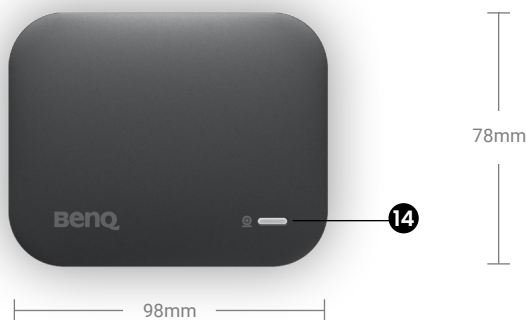
• Button



• Host (Empfänger)



• Multimedia-Hub



- | | | | |
|-----------------------|------------------------|------------------------|--------------------------------------|
| 1. Präsentationstaste | 5. Präsentationstaste | 9. RJ45 | 13. USB-C für Touchback / DP / PD-IN |
| 2. Multimedia-LED | 6. Standby Ein/Aus | 10. Netzschalter | 14. Multimedia-LED |
| 3. USB-C-Anschluss | 7. PAIRING-Taste | 11. HDMI-Ausgang | 15. Stromanschluss |
| 4. Split-Screen-Taste | 8. USB-A für Touchback | 12. Kensington-Schloss | 16. Reset |