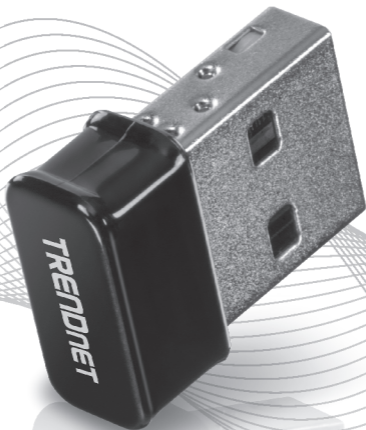


TRENDnet[®]



Quick Installation Guide

TEW-808UBM (V1)

Table of Contents

1 Deutsch

1. Bevor sie beginnen
2. Windows® OS-Installation
3. Mac® OS-Installation

1. Bevor Sie beginnen

Paketinhalte

- TEW-808UBM
- Kurzanleitung zur Installation
- CD-ROM (Treiber und Benutzerhandbuch)

Systemanforderungen

- Computer mit USB 2.0 port oder höher)
- Kompatibles Betriebssystem:
 - Windows® 10 , 8.1, 8, 7
 - Mac OS® 10.12- 10.9

2. Windows® OS-Installation

1. Legen Sie die inbegriffene Installations-CD in das CD-ROM Laufwerk Ihres Computers ein.

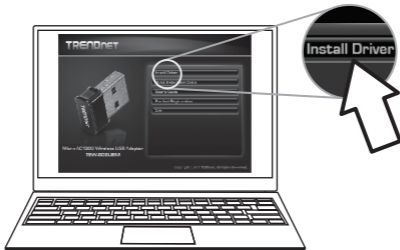
Anmerkung: Falls Sie die inbegriffene CD-ROM nicht zur Verfügung haben, können Sie die Treiber herunterladen unter <http://www.trendnet.com/support/>



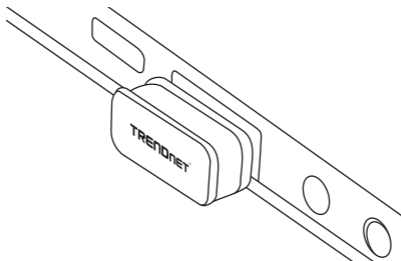
2. Klicken sie im CD Autorun-Eingabeaufforderungsfenster auf "Autorun.exe ausführen".

Anmerkung: Falls das Autorun-Eingabeaufforderungsfenster nicht automatisch erscheint, öffnen Sie bitte die CD-Inhalte und doppelklicken Sie auf Autorun.exe

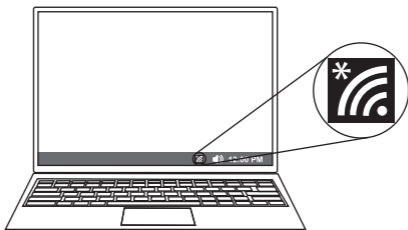
3. Klicken Sie im CD-ROM Hauptmenü auf "Treiber installieren".



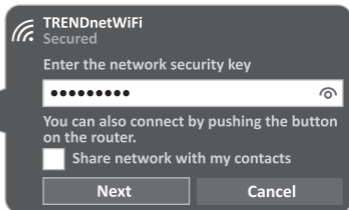
4. Folgen Sie den Anweisungen des InstallShield Assistenten und starten Sie den Computer neu, nachdem die Installation abgeschlossen ist. Nachdem der Computer neu gestartet wurde, stecken Sie den TEW-808UBM in einen beliebigen USB-Port an Ihrem PC ein.



5. Klicken Sie auf das Wireless-Symbol in der Aufgabenleiste unten rechts.

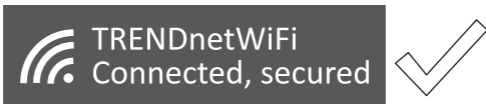


6. Wählen Sie ein Wireless-Netzwerk aus und geben Sie den Wi-Fi Schlüssel ein (Passwort); klicken Sie dann auf **“Weiter”**.



7. Der Status zeigt **“Verbunden”** an, wenn die Verbindung erfolgreich eingerichtet wurde.

Anmerkung: Wenn die Nachricht „Verbunden“ nicht erscheint, prüfen Sie bitte Ihren Wi-Fi Schlüssel (Passwort) und geben Sie ihn erneut ein.

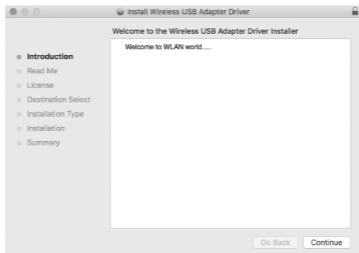


3. Mac® OS-Installation

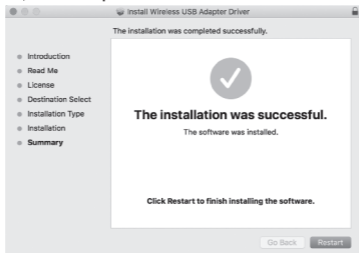
1. Bitte besuchen Sie <http://www.trendnet.com/support/> um den neuesten Treiber herunterzuladen und extrahieren Sie die Dateien per doppelten Mausklick; Sie finden die Dateien auch auf der mitgelieferten CD.

Hinweis: Mini CDs können nur von einem optischen Laufwerk gelesen werden; die Verwendung eines optischen Slots kann Ihren PC beschädigen.

2. Nachdem Sie die Dateien extrahiert haben, öffnen Sie die Datei **Installer.pkg** mit doppeltem Mausklick und folgen Sie den Schritten.



3. Nachdem die Installation abgeschlossen ist, werden Sie aufgefordert, den Computer neu zu starten.



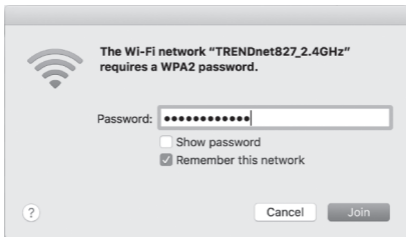
4. Nachdem Ihr Computer neu gestartet wurde, klicken Sie bitte auf das Wireless-Symbol in der Menüleiste ganz oben auf Ihrem Bildschirm.



5. Wählen Sie Ihr Wireless-Netzwerk aus.



6. Geben Sie den Wi-Fi Schlüssel (Passwort) ein und klicken Sie auf "Verbinden".



7. Wenn Sie erfolgreich eine Verbindung zu Ihrem Netzwerk hergestellt haben, ändert sich das Symbol in der Menüleiste zu der Signalstärke, die Ihnen zur Verfügung steht.



Hinweis: Wenn die Nachricht "Verbunden" nicht erscheint, doppelklicken Sie bitte auf Ihren Wi-Fi Schlüssel (Passwort) und geben Sie diesen erneut ein.

Certifications

This device complies with Part 15 of the FCC Rules. Operation is subject to the following two conditions:

- (1) This device may not cause harmful interference.
- (2) This device must accept any interference received. Including interference that may cause undesired operation.



Waste electrical and electronic products must not be disposed of with household waste. Please recycle where facilities exist. Check with your Local Authority or Retailer for recycling advice.

Technical Support

If you have any questions regarding the product installation, please contact our Technical Support.

Toll free US/Canada: **1-866-845-3673**

Regional phone numbers available at www.trendnet.com/support

TRENDnet

20675 Manhattan Place
Torrance, CA 90501
USA

Applies to PoE Products Only: This product is to be connected only to PoE networks without routing to the outside plant.

Note

The Manufacturer is not responsible for any radio or TV interference caused by unauthorized modifications to this equipment. Such modifications could void the user's authority to operate the equipment.

Advertencia

En todos nuestros equipos se mencionan claramente las características del adaptador de alimentación necesario para su funcionamiento. El uso de un adaptador distinto al mencionado puede producir daños físicos y/o daños al equipo conectado. El adaptador de alimentación debe operar con voltaje y frecuencia de la energía eléctrica domiciliar existente en el país o zona de instalación.

Product Warranty Registration

Please take a moment to register your product online. Go to TRENDnet's website at: www.trendnet.com/register