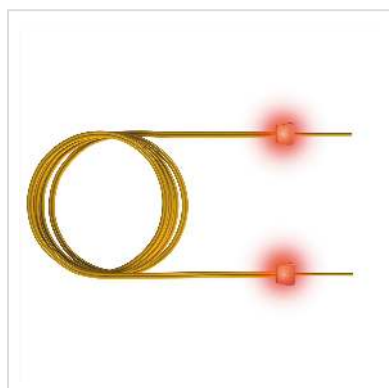


# saCon Câble FO duplex 9/125µm OS2, LC/LC, jaune, 1 m

<b>Numéro d'article</b>	21.16.2211	<b>saCon™</b>
<b>Constructeur</b>	saCon	
<b>Référence constructeur</b>	LPD02200010	
<b>EAN (pièce unique)</b>	4055516057211	



**LSOH**

Le câble saCon est prévu pour une utilisation tant en milieu industriel que dans les bureaux. La structure du câble garantit la plus grande sécurité de transfert des données. Le système patenté de reconnaissance des câbles évite la déconnexion non-voulue de câbles. En touchant un côté du câble avec l'injecteur, les diodes lumineuses intégrées se mettent à briller des 2 côtés.

- Câble Duplex à fibre de type 9/125µm OS2
- Manteau anti-halogène et résistant au feu, jaune
- Connecteurs SFF pour une grande densité, fêrle en céramique
- Remarque: les câbles sont disponibles en 1m, 2m, 3m, 5m et 10m; d'autres longueurs disponibles sur demande

## Caractéristiques techniques

Constructeur	saCon
Groupe de produits	Câble fibre optique
Types de produits	Câble Patch FO Singlemode
Couleur	jaune

Longueur	1 m
Nombre de fibres	2
Type de câble	Câble Duplex
Câble extérieur	non
Diamètre de fibre	9/125µm OS2
Raccordement	LC / LC
Type de connecteur face 1	LC
Type de connecteur face 2	LC
Embout de soulagement en aramid	oui
Câble LSOH	oui
Résistance à la pression	100 N
Hauteur du colis	20 mm
Largeur du colis	170 mm
Profondeur du colis	190 mm
Poids du paquet	0.027 kg