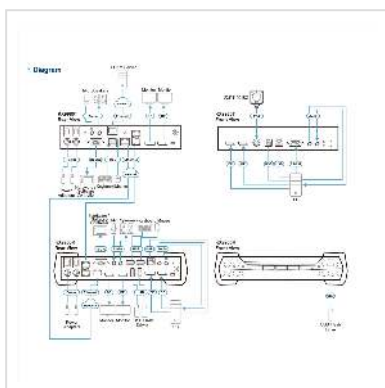


# ATEN KX9980T Transmetteur KVM sur IP double écran DisplayPort 5K

<b>Numéro d'article</b>	14.01.7529
<b>Constructeur</b>	ATEN
<b>Référence constructeur</b>	KX9980T
<b>EAN (pièce unique)</b>	4710469349522



**Le transmetteur KVM sur IP KX9980 5K DisplayPort Dual Display est un transmetteur double écran IP super performant qui permet de transmettre le clavier, la vidéo, la souris et les signaux USB d'un ordinateur au récepteur pour donner accès à deux consoles depuis le transmetteur et le récepteur.**

Cette configuration permet d'accéder à distance aux systèmes informatiques via une console USB double DisplayPort (clavier USB, souris USB, moniteurs double DisplayPort) sur l'intranet, ce qui permet aux utilisateurs de placer les ordinateurs dans des environnements sécurisés et à température contrôlée, qui peuvent être isolés du poste de travail de l'utilisateur.

Le KX9980 prend en charge deux écrans DisplayPort pour des résolutions vidéo allant jusqu'à 5K (5120 x 2880 à 30 Hz) et offre une qualité vidéo impeccable et sans perte, avec une latence nulle. Le KX9980 est équipé d'un port RJ-45 et de deux emplacements SFP+. Les extensions de module fibre SFP+ 10 Gbps sont prises en charge pour les connexions réseau par fibre optique et une distance de transmission allant jusqu'à 10 km. Pour plus de flexibilité, les modèles transmetteur et récepteur KX9980 peuvent être connectés directement entre eux ou via un réseau haut débit sur un LAN cuivre ou fibre. Le KX9980 a aussi une double alimentation pour assurer un service fiable. Le KX9980 peut être installé sur un poste de travail, fixé au mur ou à l'arrière d'un rack grâce à son design rackable 0U peu encombrant.

## Fonctions avancées

- Compression vidéo sans perte jusqu'à 5120 x 2880 pour deux écrans, y compris UHD ou DCI avec une latence nulle

- Traitement natif du signal DP avec une profondeur de couleur de 24, 30 ou 36 bits
  - Prend en charge Adobe RGB
  - Prend en charge le transfert isochrone USB pour permettre l'utilisation d'une caméra USB et d'un haut-parleur USB entre le transmetteur et le récepteur
  - ATEN Matrix Link – permet aux utilisateurs de connecter instantanément des transmetteurs et des récepteurs pour changer de port et de profil en temps réel sur un iPad
  - Boundless Switching – il suffit de déplacer le curseur de la souris sur les bords de l'écran pour passer d'un récepteur (Rx) à l'autre
  - Commutation rapide – passe d'une résolution vidéo à l'autre sur un écran local en moins de 0,3 seconde
  - Push et Pull – partage instantané de contenu vers/depuis un seul Rx ou un mur vidéo en un seul clic
  - Murs vidéo : créez plusieurs murs vidéo avec jusqu'à 12 x 12 (144 écrans max.) dans chaque configuration
  - Planification avancée – gagnez en efficacité et réduisez les coûts en permettant de configurer les connexions en fonction de l'heure et de la date
- Transmetteur virtuel – diffusez en continu et de manière indépendante des sources vidéo, audio, USB et serial provenant de différents émetteurs
  - Prise en charge de l'authentification interne et externe : LDAP, Active Directory, RADIUS et TACACS+
  - Paramètres avancés d'autorisation des utilisateurs : les administrateurs peuvent configurer jusqu'à quatre modes d'accès sur les appareils Tx pour faciliter la collaboration ou éviter les interférences entre les utilisateurs
  - Autorisations utilisateur et groupe configurables pour l'accès et le contrôle des appareils KX
  - Regroupement de transmission de jusqu'à 4 ensembles de transmetteurs KX pour prendre en charge les applications multi-écrans
  - Contrôle d'accès Rx : les utilisateurs de la console locale Tx peuvent activer/désactiver le privilège de contrôle Rx en appuyant simplement sur un bouton de contrôle.

### Caractéristiques techniques

Constructeur	ATEN
Groupe de produits	Prolongateur KVM-(IP)
Types de produits	Prolongateur KVM, DisplayPort
Couleur	noir
Comprend	1 x transmetteur KVM sur IP double écran DisplayPort 5K KX9980T, 2 x câbles DisplayPort, 1 x câble USB Type-A vers Type-B, 1 x kit de montage, 1 x adaptateur secteur et cordon d'alimentation, 1 x jeu de patins (4 pièces), 1 x manuel d'utilisation

Interface	DP
Résolution maximale (nominale)	Jusqu'à double affichage : 5120 x 2880 à 30 Hz, 5120 x 1440 à 60 Hz, 4096 x 2160 à 60 Hz, 2560 x 1440 à 144 Hz, 1920 x 1080 à 240 Hz
Raccordement au réseau	Fiche européenne de l'appareil, Type-C
Hauteur	4.2 cm
Largeur	16.3 cm
Profondeur	21.5 cm
Poids	1.43 kg
Hauteur du colis	130 mm
Largeur du colis	210 mm
Profondeur du colis	410 mm
Poids du paquet	2.808 kg